

JOBTICKET

gültig ab 1. Januar 2012



„Ich will einen Dienstwagen mit Chauffeur.“

*Das JobTicket. Für Unternehmen mit
weniger als 50 Mitarbeitern.*



VRS

**Verkehrsverbund
Rhein-Sieg**

Der direkte Weg für zufriedene Mitarbeiter: Das JobTicket.

Klimafreundliches Fahren tut nicht nur der Umwelt gut. Wer morgens ohne Stress und Stau zur Arbeit kommt, fühlt sich wohler und kann seine Energien sinnvoller nutzen. Der Arbeitgeber freut sich über ein ausgeruhtes und motiviertes Team, der Mitarbeiter über ein Ticket, das ihn bequem und günstig durch den Berufsverkehr und die Freizeit bringt.

Entspanntes Pendeln auch in der Freizeit: Der Geltungsbereich.

Das JobTicket lohnt sich nicht nur für den Weg zur Arbeit – es bietet **auch nach Feierabend alle Freiheiten.**



Täglich
rund um die Uhr

Im VRS-Netz

Das JobTicket ist nicht übertragbar und gilt nur in Verbindung mit einem gültigen Werks-, Dienst- oder amtlichen Lichtbildausweis.

Der VRS druckt seine
Broschüren klimafreundlich
und umweltschonend:






gedruckt auf 100 % Recyclingpapier



Gemeinsam besser fahren: Die Mitnahmeoptionen.

Mit dem JobTicket können Sie montags bis freitags ab 19 Uhr* sowie ganztägig an Wochenenden und Feiertagen im gesamten VRS-Netz **kostenlos mehr mitnehmen:**

-  eine Person über 14 Jahre
-  bis zu drei Kinder von 6 bis 14 Jahren
-  ein Fahrrad

Umsteigen leicht gemacht.

Wer schon ein VRS-Abo hat und zum JobTicket wechseln möchte, kann das jederzeit zum Monatsersten tun. Das bestehende Abo kann bis zum 10. des Vormonats gekündigt werden – ohne Nachzahlung.

Maßgeblich für die genauen Preise und Leistungen aller Tickets sind die Beförderungsbedingungen Nahverkehr NRW und die Tarifbestimmungen des VRS, die Sie unter www.vrsinfo.de finden.

* bis 3 Uhr des Folgetages.

Auch kleine Unternehmen können große Vorteile bieten.

Auch Unternehmen mit Sitz im VRS-Verbundraum, die **weniger als 50 Mitarbeiter** haben, können ihren Mitarbeitern das JobTicket anbieten.

Voraussetzung ist, dass sie einem **Dachverband** angehören, der einen Vertrag mit dem VRS und dem jeweiligen VRS-Verkehrsunternehmen über **mindestens 250 JobTickets** abschließt und die gesamte Koordination sowie die Haftung für diese Tickets übernimmt. Die einzelnen Unternehmen schließen ihren Vertrag für das JobTicket mit dem Dachverband ab.

Folgende Bedingungen müssen erfüllt werden, damit das möglich ist:

- Der Firmenstandort liegt im **VRS-Verbundraum**.
- Das Unternehmen hat eine **Gesamtbelegschaft von höchstens 49 Personen**.
- **Mindestens zwei Mitarbeiter** des Unternehmens bestellen das JobTicket.

Unternehmen mit **mehr als 50 Mitarbeitern** schließen ihren JobTicket-Vertrag direkt mit dem VRS und den VRS-Verkehrsunternehmen ab.

Informationen dazu finden Sie in einem gesonderten Flyer.



Grenzenlos günstig zum festen Preis.

Der Preis des JobTickets gilt unabhängig von der Anzahl der Mitarbeiter im Unternehmen, die es bestellen.

Er liegt einheitlich bei günstigen

63,80 EUR pro Monat

Die Erweiterungen fürs JobTicket.

✓ Erweiterung auf VRR und Kreis Ahrweiler

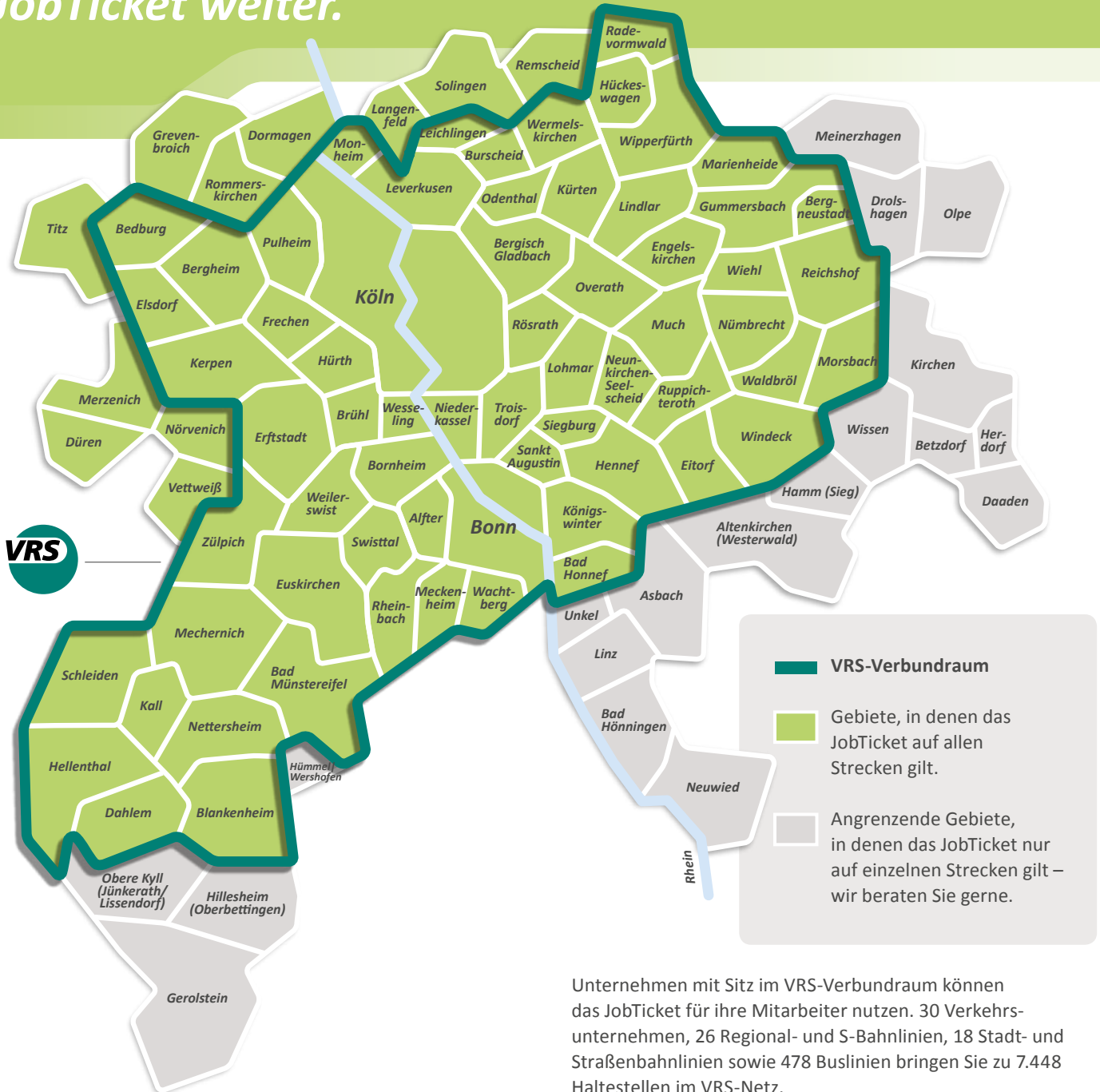
Das JobTicket lässt sich auch auf bestimmte Gebiete des **Verkehrsverbunds Rhein-Ruhr („Großer Grenzverkehr“)** oder den **Kreis Ahrweiler** erweitern, falls Mitarbeiter dort wohnen. Die Verkehrsunternehmen im VRS beraten Sie gerne.

✓ IC/EC und 1. Klasse



Zuschläge für IC/EC und die 1. Klasse können zum festen Teil des JobTickets gemacht werden – auch im Abo. Die Verkehrsunternehmen im VRS beraten Sie gerne.

Hier bringt Sie das JobTicket weiter.



Hier erhalten Sie nähere Informationen zum JobTicket.

DB Regio NRW GmbH
Verkehrsbetrieb Rheinland
www.bahn.de/vrs-jobticket

Kontakt über:
Kundendialog DB Regio
Bahnhofstr. 1–5, 48143 Münster
01803 / 464 006*
ran.nrw@bahn.de

KVB – Kölner Verkehrs-Betriebe
www.kvb-koeln.de

Geschäftskundenbetreuung:
Frau Hoff 0221 / 5 47-13 49
Frau Mildner 0221 / 5 47-36 55
Herr Reinke 0221 / 5 47-13 19
Herr Thüring 0221 / 5 47-13 23
Frau Zischke 0221 / 5 47-12 24

**OVAG – Oberbergische
Verkehrsgesellschaft**
www.ovaginfo.de

JobTicket:
Herr Stock 02261 / 92 60 17

**REVG – Rhein-Erft-
Verkehrsgesellschaft**
www.revg.de
02234 / 1 80 60

**RSVG – Rhein-Sieg-
Verkehrsgesellschaft**
www.rsvg.de

JobTicket:
Herr Krämer 02241 / 49 92 64

RVK – Regionalverkehr Köln
www.rvk.de

JobTicket:
Frau Braches 0221 / 13 05 68-20
Herr Velte 0221 / 16 37-608

SVE – Stadtverkehr Euskirchen
www.sveinfo.de

JobTicket:
Frau Klein / Herr Schichler-Koep
02251 / 141 40

Stadtwerke Hürth, Abt. ÖPNV
www.svh-direkt.de

JobTicket:
Herr Trützler 02233 / 5 39 02

**SWB – Stadtwerke Bonn
Verkehrs-GmbH**

**SSB – Elektrische Bahnen
der Stadt Bonn und
des Rhein-Sieg-Kreises**

www.stadtwerke-bonn.de
JobTicket-Team: 0228 / 711-4620

Stadtwerke Brühl
www.stadtbuss-bruehl.de

JobTicket:
Herr Paduch 02232 / 702-300

Verkehrsbetrieb Hüttebräucker
www.treffpunkt-bus.de
0214 / 820 24 01

Kraftverkehr Gebr. Wiedenhoff
www.wiedenhoff.com
02174 / 33 33

**wupsi – Kraftverkehr
Wupper-Sieg (KWS)**
www.wupsi.de

JobTicket:
Herr Behr 02171 / 5 00 74 11

Haben Sie Fragen zu Fahrplan und Tarif?
Schlaue Nummer für Bus & Bahn (01803) 50 40 30*

* (9 Ct./Min. aus dem dt. Festnetz, Mobilfunk max. 42 Ct./Min.)